

Tomacorriente Inteligente



Para uso interior

FC
RoHS



ESPECIFICACIONES

Capacidad: 1200W

Requerimientos de WI-FI: solo redes de 2.4 GHz

Temperatura de operación: -20° a 50°

Sistema: IOS/Android

CONEXIÓN Y REGISTRO

Escanee el código QR y descargue la aplicación Smart Life, o directamente desde Google Play o App Store.



Smart Life

Entre a la interface de registro de Smart Life e ingrese su correo electrónico para recibir un código de verificación y crear una clave.

Conecte el dispositivo. Para encenderlo, presione el botón de encendido durante 5 segundos aproximadamente, hasta que la luz parpadee.

Asegúrese de estar conectado al WI-FI correctamente

Luego abra la aplicación para ingresar a "Home".

Se desplegará un portafolio de dispositivos. Seleccione el dispositivo que corresponda y agréguelo presionando en "Add device" o en el ícono "+" en la esquina derecha de la interface.

Asegúrese de que su equipo móvil se encuentre conectado a su red de WI-FI correctamente

Ahora, ya puede controlar el tomacorriente desde su celular.

El usuario puede renombrar el dispositivo presionando en el ícono "..." en la parte superior derecha

ENCENDER Y APAGAR CON COMANDOS DE VOZ CON ALEXA APP

Regístrese con Alexa APP.

Luego ingrese al menú en la parte superior izquierda y selecciones "Skills".

Escriba "Smart Life" en el casillero de búsqueda

Habilite el Smart Life en Alexa ingresando los datos de usuario y contraseña.

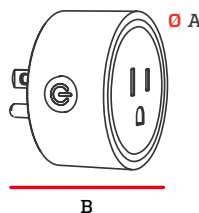
Luego de vincular ambas aplicaciones, seleccione el dispositivo que ha renombrado, para poder tener control sobre éste.

COMPATIBLE CON

Google Assistant
Amazon Alexa APP
Echo
Echo Dot

Código	Tensión	Frecuencia	Corriente Máxima	Pzs
ELI70001	120V	60Hz	10A	1

DIMENSIONES



A	B
50mm	50mm

Interruptor Inteligente

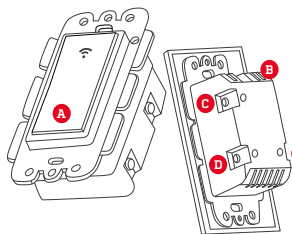


ESPECIFICACIONES

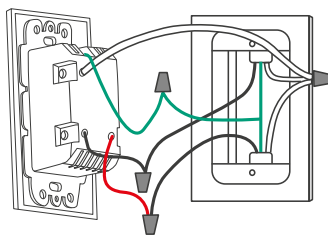
Capacidad: 800W
 Requerimientos de WI-FI: solo redes de 2.4 GHz
 Sistema: IOS/Android

INSTALACIÓN

Interrumpa la energía eléctrica
 Remueva la placa de la pared
 Retire los tonillos del módulo
 Cuidadosamente remueva el interruptor de la caja
 Hay cinco tornillos en las terminales del dispositivo.



- A.** Tecla
- 1. Presione y suelte para encender o apagar el interruptor
- 2. Reinicie: Presione la tecla por 20 segundos hasta que la luz parpadee, lo cual indica que ha realizado la operación correctamente
- B.** Cable tierra (verde)
- C.** Cable neutro (Blanco)
- D.** Cable Línea (Negro)
- E.** Cable de carga (negro)



CONEXIÓN Y REGISTRO

Escanee el código QR y descargue la aplicación Smart Life, o directamente desde Google Play o App Store.

Entre a la interface de registro de Smart Life e ingrese su correo electrónico para recibir un código de verificación y crear una clave.

Conecte el dispositivo. Para encenderlo, presione el botón de encendido durante 5 segundos aproximadamente, hasta que la luz parpadee.

Asegúrese de que su equipo móvil se encuentre conectado a su red de WI-FI correctamente



Luego abra la aplicación para ingresar a "Home".

Se desplegará un portafolio de dispositivos. Seleccione el dispositivo que corresponda y agréguelo presionando en "Add device" o en el icono "+" en la esquina derecha de la interface.

Luego siga las instrucciones en pantalla para conectar el interruptor a la red de WI-FI

Ahora, ya puede controlar el interruptor desde su celular.

El usuario puede renombrar el dispositivo presionando en el icono "..." en la parte superior derecha

ENCENDER Y APAGAR CON COMANDOS DE VOZ CON ALEXA APP

Regístrese con Alexa APP.

Luego ingrese al menú en la parte superior izquierda y selecciones "Skills".

Escriba "Smart Life" en el casillero de búsqueda

Habilite el Smart Life en Alexa ingresando los datos de usuario y contraseña.

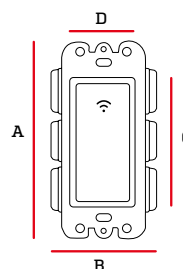
Luego de vincular ambas aplicaciones, seleccione el dispositivo que ha renombrado, para poder tener control sobre éste.

COMPATIBLE CON

Google Assistant, Amazon Alexa APP, Echo, Echo Dot

Código	Tensión	Frecuencia	Corriente Máxima	Pzs
EL170002	100-240V	50/60Hz	10A	1

DIMENSIONES



A	B	C	D
105mm	55mm	66mm	31mm